

# G H I C A

A P A R T M E N T S



EUROPEAN  
PROPERTY  
AWARDS  
ARCHITECTURE



ROLLS-ROYCE  
MOTOR CARS  
AUTHORISED DEALER  
P&A WOOD



BEST ARCHITECTURE  
MULTIPLE RESIDENCE  
ROMANIA

Ghica Apartments  
by SC Media City SRL

2021-2022



EUROPEAN  
PROPERTY  
AWARDS  
DEVELOPMENT



ROLLS-ROYCE  
MOTOR CARS  
AUTHORISED DEALER  
P&A WOOD



BEST RESIDENTIAL  
DEVELOPMENT ROMANIA

Ghica Apartments  
by SC Media City SRL

2021-2022



# GHICA

A P A R T M E N T S

EUROPEAN  
PROPERTY  
AWARDS  
ARCHITECTURE



ROLLS-ROYCE

MOTOR CARS

AUTHORISED DEALER  
P&A WOOD



BEST ARCHITECTURE  
MULTIPLE RESIDENCE  
ROMANIA

Ghica Apartments  
by SC Media City SRL

2021-2022



EUROPEAN  
PROPERTY  
AWARDS  
DEVELOPMENT



ROLLS-ROYCE

MOTOR CARS

AUTHORISED DEALER  
P&A WOOD



BEST RESIDENTIAL  
DEVELOPMENT ROMANIA

Ghica Apartments  
by SC Media City SRL

2021-2022



# Cuprins

- Despre Dezvoltator – **Media City**
- Despre proiectul **Ghica Apartments**
- Localizare
- Beneficii
- Finisaje
- Tipuri de apartamente
- Contact



Despre  
Dezvoltator  
Media City

---

**DIACITY**<sup>®</sup>

**GHICA**  
APARTMENTS

**30 SISEȘTI**  
RESIDENCE OF ELEGANCE

  
**ALIZEE**  
by the lake

  
**TITAN**  
APARTMENTS

**PALADIN**  
RESIDENCE 

ani pe piața imobiliară din România  
proiecte rezidențiale și 1200 de apartamente finalizate  
de case construite  
de profesioniști

[diacity.ro](http://diacity.ro)



**Despre Proiect**  
**Ghica Apartments**

---



Vă prezentăm [GhicaApartments](#), un proiect rezidențial modern dezvoltat de **Media City** ce a câștigat două premii internaționale de arhitectură în cadrul prestigioasei gale "**International Property Awards**".

Atât studiourile, cât și apartamentele cu **2, 3 și 4 camere** beneficiază de **finisaje și instalații premium, centrală proprie și încălzire în pardoseală, compartimentări moderne și spații vitrate mari** pentru o iluminare naturală deosebită.

**Locurile de parcare** sunt asigurate 50% la subsol și 50% în parcare privată din incinta complexului. Proiectul beneficiază de **peste 1500 mp de spații verzi**, printre care și un **parc central în suprafața de peste 600 mp**.

**Construcția la prima fază** a ansamblului nostru rezidențial (Ghica I) se apropie cu pași rezezi de **finalizare (iunie 2023)**, iar pentru a doua fază vom începe lucrările anul acesta.

# Localizare

**Ghica Apartments** este localizat în sectorul 2 din București cu acces direct din strada Baicului 55 și Strada Dimitrie Grozdea 10A, oferind acces rapid și către zona de Nord (Pipera - Aviatiei) și către toate punctele de interes ale orașului.

**Ghica 1:** regim înălțime S+P+3E+4R+5R+6R, suprafață construită de peste 12.000 mp, înspre strada Baicului

**Ghica 2** cu o suprafață construită de 15.500 mp, înspre strada Dimitrie Grozdea







M PIAȚA ROMANĂ

M PIAȚA VICTORIEI

M OBOR

VERANDA MALL

LACUL TEI

PARCUL LACUL TEI

PARCUL PLUMBUIȚA

M PIAȚA IANCOLUI

LIDL

PARCUL LUNCA FLORILOR

PARCUL ABANOSULUI

143, 243, N108, N125

GHICA  
apartments

PARCUL RĂUL COLENTINA

MEGA MALL

GHICA 1

GHICA 2

LACUL FUNDENI

An architectural rendering of the Ghica Apartments, showing two modern, multi-story white buildings with balconies and large windows. The buildings are situated in an urban environment with trees, a parking lot with several cars, and a paved walkway. The rendering is presented from an elevated perspective, highlighting the building's facade and the surrounding area.

**Grădiniță amplasării excelente, apartamentele din Ghica Apartments reprezintă o opțiune ideală atât pentru locuire, cât și pentru investiție:**

4 parcuri în imediată apropiere (Parcul Colentina 2 min, Parcul Lunca Florilor 2 min, Parcul și stadionul Național 9 min, Parcul Tei 10 min)

2 mall-uri (Mega Mall 5 min, Veranda Mall 4 min)

magazine (Lidl 2 min, Kaufland 4 min, etc.)

piețe (Piata Obor 6 min)

școli și grădinițe

zona de birouri a capitalei (Pipera)

centrul orașului

bonus: acces facil la transportul în comun, pentru ca tu să nu depinzi de mașină

# Beneficii

Pentru realizarea proiectului folosim dotari si materiale durabile, de cea mai buna calitate si cu o eficientă dovedită în timp:

- Pentru pereții exteriori si interiori utilizăm cărămidă Porotherm si Durotherm
- Tamplaria este realizata din PVC Gealan cu geam tripan de ultima generatie LowE+4Seasons.
- Incalzire in pardoseala Romstal Vision
- Calorifer port-prosop în băi
- Centrala termica proprie, marca Saunier Duva, by Vailant
- Termosistem 15 cm polistiren Austrotherm & SikaHome Insulate
- Termo-Hidroizolatie terasa 37 cm grosime
- Obiecte sanitare Roca
- Structura in cadre de beton armat si pereti
- Fundatie de tip radier general
- Subsol parcare, adapost ALA
- Optiuni generoase de parcare interioare si exterioare
- 2 lifturi EcoDesign – energy efficient, finisaj inox satinat



GHICA  
APARTMENTS





**Finisaje și  
dotări din  
gama de top**

## Tipuri de apartamente

---

Ansamblul rezidențial Ghica Apartments numără **108 unități la Ghica 1** și **136 de unități în Ghica 2**.

**Studiourile, apartamentele de 2 și de 3 camere** sunt disponibile într-o gamă variată de compartimentări pentru a răspunde nevoilor individuale ale clienților noștri, fie că sunteți în căutare de **apartamente cu terase mai generoase**, fie că preferați ca **spațiul util la interior să fie ideal compartimentat**.

Pentru **apartamentele de 4 camere**, avem 2 tipuri de compartimentări.



# Tipuri de apartamente

STUDIO



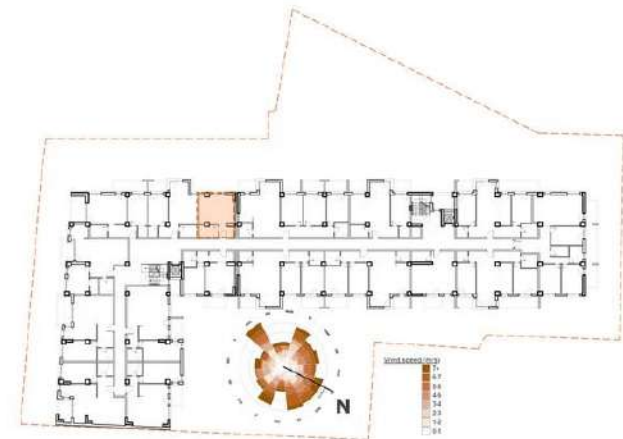
## STUDIO | TIP G

○ CAMERE	1
○ BAI	1
○ ETAJ	1-5
<b>SUPRAFATA CONSTRUITA</b>	<b>35.75mp</b>

## SUPRAFETE UTILE

① LIVING & BUCATARIE	23.60mp
② BAIE	4.60mp

**TOTAL SUPRAFETE UTILE 28.20mp**

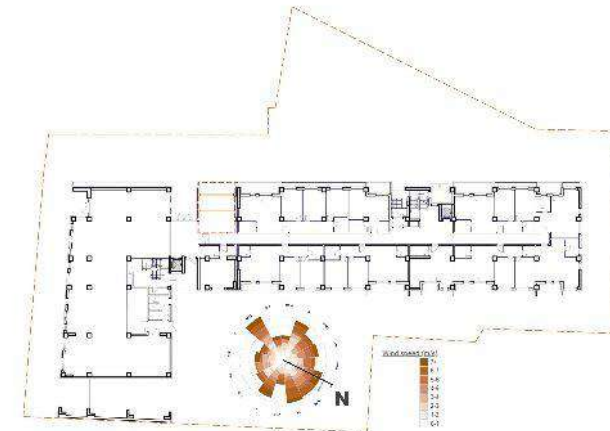






STUDIO	TIP D
○ CAMERE	1
○ BAI	1
○ ETAJ	PARTER
<b>SUPRAFATA CONSTRUITA</b>	<b>39.60mp</b>

SUPRAFETE UTILE	
① LIVING & BUCATARIE	23.55mp
② BAIE	4.60mp
③ LOGIE	3.25mp
<b>TOTAL SUPRAFETE UTILE</b>	<b>31.40mp</b>





## STUDIO | TIP D

○ CAMERE 1

○ BAI 1

○ ETAJ PARTER

**SUPRAFATA CONSTRUITA 43.30mp**

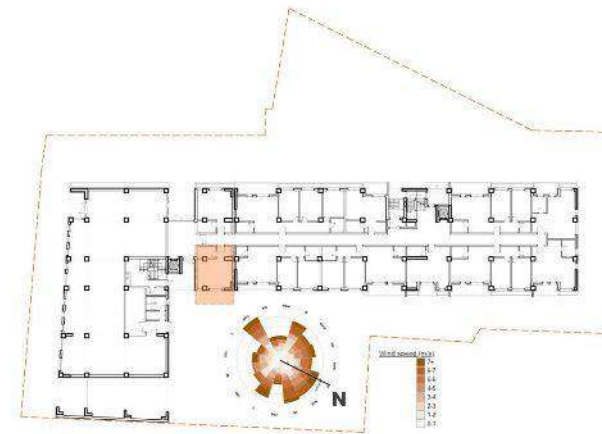
## SUPRAFETE UTILE

① LIVING & BUCATARIE 23.55mp

② BAIE 4.60mp

③ CURTE 8.85mp

**TOTAL SUPRAFETE UTILE 37.00mp**





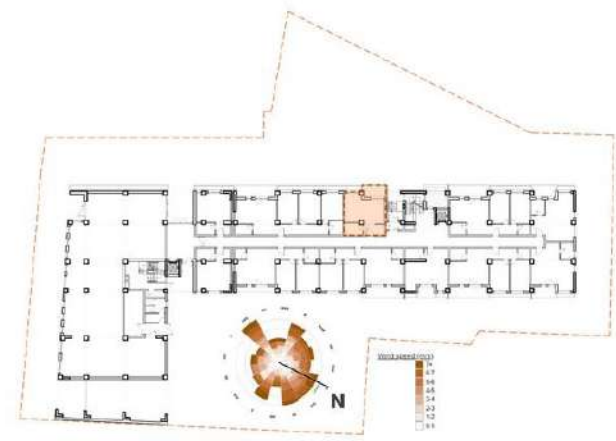
## STUDIO | TIP E

○ CAMERE	1
○ BAI	1
○ ETAJ	PARTER
<b>SUPRAFATA CONSTRUITA</b>	<b>43.00mp</b>

## SUPRAFETE UTILE

① LIVING & BUCATARIE	26.05mp
② BAIE	4.55mp
③ LOGIE	4.60mp

**TOTAL SUPRAFETE UTILE 35.20mp**





## GARSONIERĂ I TIP I

**0 CAMERE** 1

**0 BĂI** 1

**0 ETAJ** 6

**SUPRAFAȚĂ CONSTRUITĂ** 46.15mp

## SUPRAFEȚE UTILE

**LIVING ROOM + BUCĂTĂRIE** 23.15mp

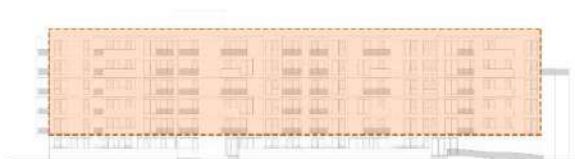
**BAIE** 4.75mp

**HOL** 5.45mp

**BALCON** 4.50mp



**TOTAL SUPRAFEȚE UTILE** 37.85mp

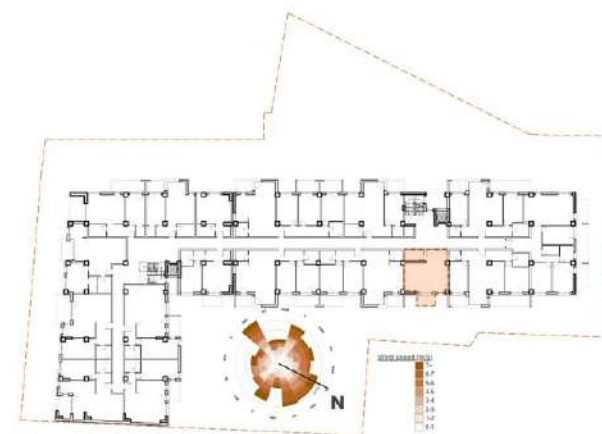


## STUDIO | TIP F

○ CAMERE	1
○ BAI	1
○ ETAJ	1-5
<b>SUPRAFATA CONSTRUITA</b>	<b>46.40mp</b>

## SUPRAFETE UTILE

① LIVING & BUCATARIE	31.45mp
② BAIE	4.20mp
③ BALCON	3.35mp
<b>TOTAL SUPRAFETE UTILE</b>	<b>39.00mp</b>





**GARSONIERĂ | TIP J**

0 CAMERE 1

0 BĂI 1

0 ETAJ 6

**SUPRAFAȚĂ CONSTRUITĂ 48.85mp**

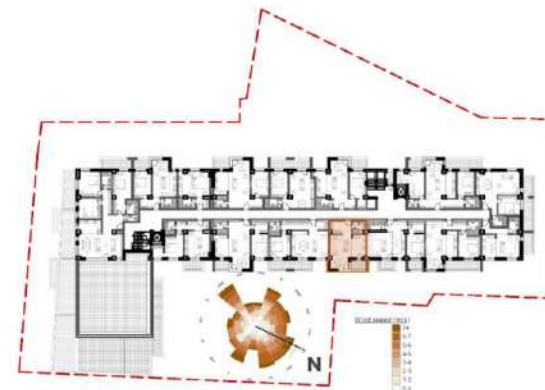
**SUPRAFETE UTILE**

**LIVING ROOM + BUCĂTĂRIE 26.30mp**

**BAIE 4.50mp**

**HOL 7.30mp**

**BALCON 3.35mp**

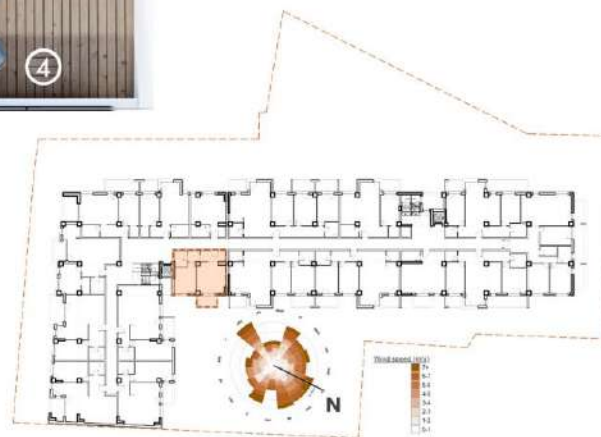


**TOTAL SUPRAFETE UTILE 41.45mp**

A modern apartment interior featuring a living area with a grey sofa, a white coffee table, and a white armchair. The walls are decorated with vertical wood slats. In the background, there is a kitchen area with a washing machine and a dining area with a wooden table and chairs. The floor is made of light-colored wood. A large circular graphic is overlaid on the right side of the image, containing text.

# Tipuri de apartamente

APARTAMENT  
2 CAMERE



## APARTAMENT 2 CAMERE | TIP A

○ CAMERE 2

○ BAI 1

○ ETAJ 1-5

**SUPRAFATA CONSTRUITA 55.25mp**

### SUPRAFETE UTILE

① LIVING & BUCATARIE 25.05mp

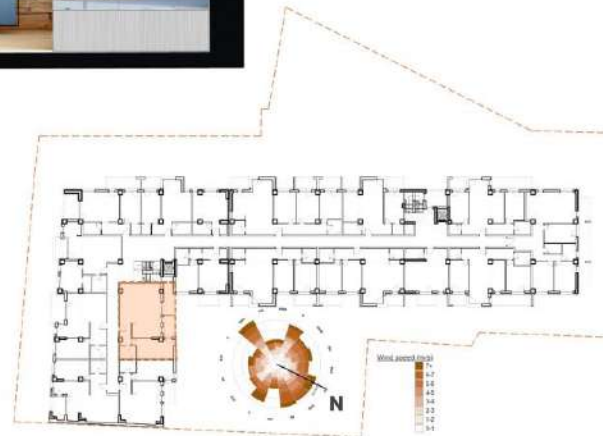
② BAIE 4.20mp

③ DORMITOR 12.00mp

④ BALCON 3.85mp

**TOTAL SUPRAFETE UTILE 45.10mp**





## APARTAMENT 2 CAMERE | TIP B

○ CAMERE	2
○ BAI	1
○ ETAJ	1-3
<b>SUPRAFATA CONSTRUITA</b>	<b>79.30mp</b>

## SUPRAFETE UTILE

① HOL	4.70mp
② LIVING & BUCATARIE	39.70mp
③ DORMITOR	15.05mp
④ BAIE	4.05mp
⑤ BALCON	4.05mp
<b>TOTAL SUPRAFETE UTILE</b>	<b>67.55mp</b>



## APARTAMENT 2 CAMERE | TIP C

○ CAMERE	2
○ BAI	1
○ ETAJ	1-3
<b>SUPRAFATA CONSTRUITA</b>	<b>70.20mp</b>

## SUPRAFETE UTILE

① LIVING & BUCATARIE	35.45mp
② BAIE	4.05mp
③ DORMITOR	15.30mp
④ BALCON	4.05mp

<b>TOTAL SUPRAFETE UTILE</b>	<b>58.85mp</b>
------------------------------	----------------

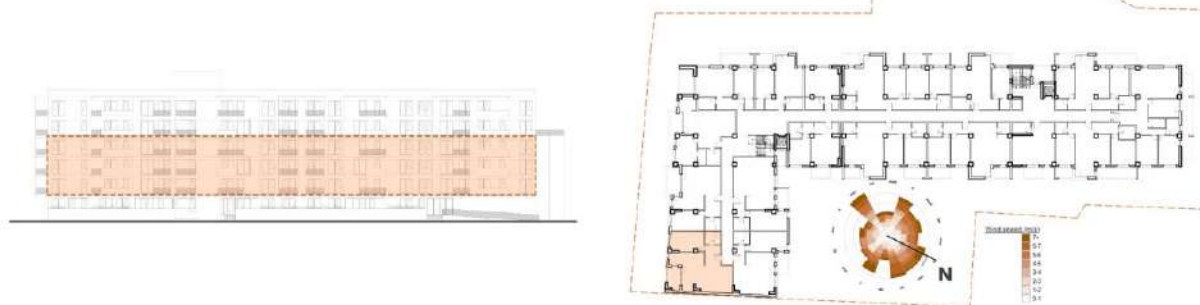


## APARTAMENT 2 CAMERE | TIP D

○ CAMERE	2
○ BAI	1
○ ETAJ	1-3
<b>SUPRAFATA CONSTRUITA</b>	<b>78.45mp</b>

## SUPRAFETE UTILE

① LIVING & BUCATARIE	36.30mp
② HOL	6.65mp
③ BAIE	4.15mp
④ DORMITOR	13.50mp
⑤ BALCON	5.00mp
<b>TOTAL SUPRAFETE UTILE</b>	<b>65.60mp</b>



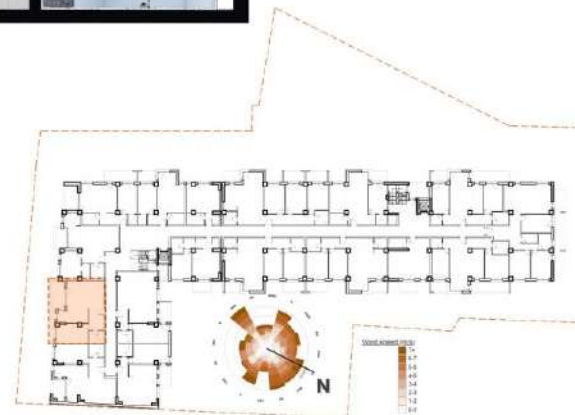


## APARTAMENT 2 CAMERE | TIP E

○ CAMERE	2
○ BAI	1
○ ETAJ	1-3
<b>SUPRAFATA CONSTRUITA</b>	<b>73.40mp</b>

## SUPRAFETE UTILE

① HOL	7.20mp
② LIVING & BUCATARIE	31.65mp
③ DORMITOR	12.90mp
④ BAIE	4.15mp
⑤ BALCON	6.80mp
<b>TOTAL SUPRAFETE UTILE</b>	<b>62.70mp</b>





## APARTAMENT 2 CAMERE | TIP F

○ CAMERE 2

○ BAI 1

○ ETAJ 1-3

**SUPRAFATA CONSTRUITA 71.50mp**

## SUPRAFETE UTILE

① LIVING & BUCATARIE 29.00mp

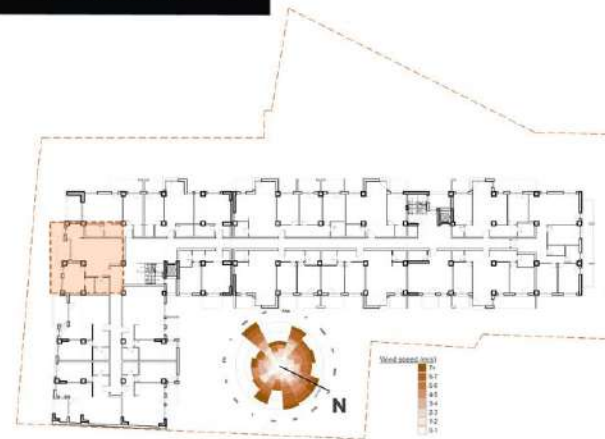
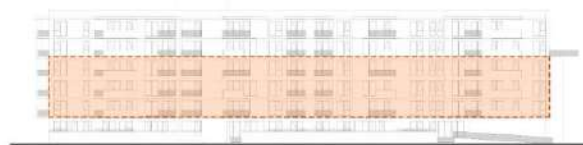
② DINING 7.50mp

③ DORMITOR 14.80mp

④ BAIE 4.60mp

⑤ BALCON 4.80mp

**TOTAL SUPRAFETE UTILE 60.70mp**





## APARTAMENT 2 CAMERE | TIP G

○ CAMERE	2
○ BAI	1
○ ETAJ	1-3
<b>SUPRAFATA CONSTRUITA</b>	<b>74.25mp</b>

## SUPRAFETE UTILE

① HOL	5.70mp
② LIVING & BUCATARIE	23.10mp
③ DORMITOR	14.05mp
④ BAIE	4.45mp
⑤ LOGIE	6.00mp
⑥ BALCON	6.70mp
<b>TOTAL SUPRAFETE UTILE</b>	<b>60.00mp</b>



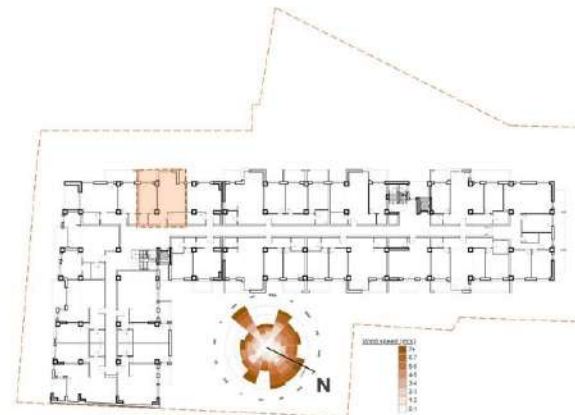
## APARTAMENT 2 CAMERE | TIP H

○ CAMERE	2
○ BAI	1
○ ETAJ	1-4
<b>SUPRAFATA CONSTRUITA</b>	<b>56.95mp</b>

## SUPRAFETE UTILE

① LIVING & BUCATARIE	26.40mp
② BAIE	4.45mp
③ DORMITOR	13.65mp
④ BALCON	3.60mp

**TOTAL SUPRAFETE UTILE** **48.10mp**





## APARTAMENT 2 CAMERE | TIP I

○ CAMERE 2

○ BAI 1

○ ETAJ 1-5

**SUPRAFATA CONSTRUITA 68.05mp**

## SUPRAFETE UTILE

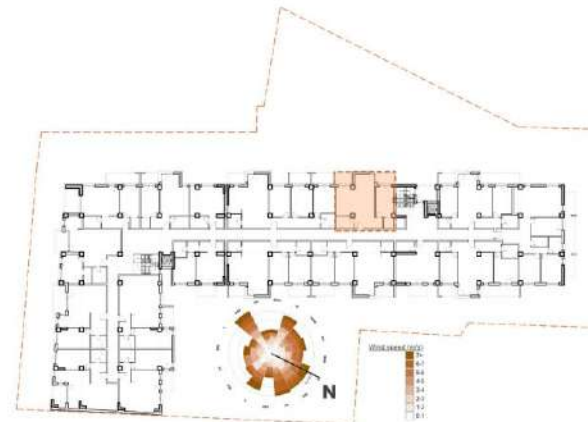
① LIVING & BUCATARIE 35.45mp

② DORMITOR 14.00mp

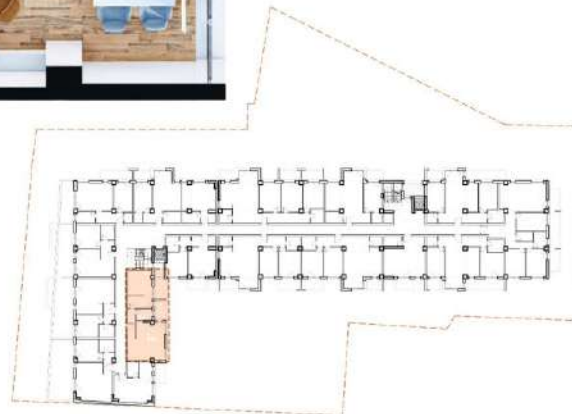
③ BAIE 4.55mp

④ BALCON 3.35mp

**TOTAL SUPRAFETE UTILE 57.35mp**







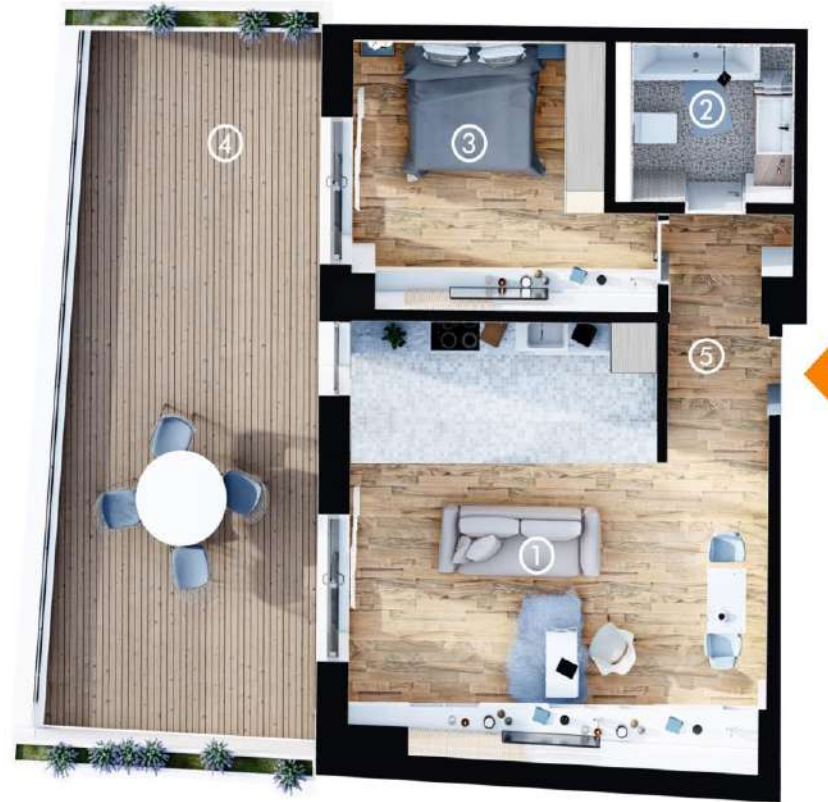
## APARTAMENT 2 CAMERE | TIP J

○ CAMERE	2
○ BAI	1
○ ETAJ	4
<b>SUPRAFATA CONSTRUITA</b>	<b>74.40mp</b>

## SUPRAFETE UTILE

① HOL	5.30mp
② LIVING & BUCATARIE	27.55mp
③ DORMITOR	20.95mp
④ BAIE	4.05mp
⑤ BALCON	4.05mp

**TOTAL SUPRAFETE UTILE** 61.90mp



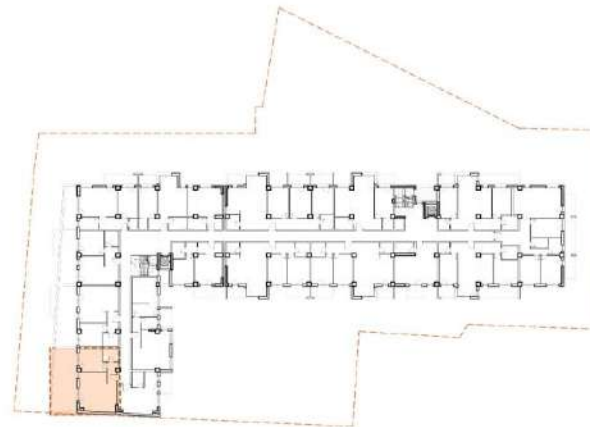
## APARTAMENT 2 CAMERE | TIP K

○ CAMERE	2
○ BAI	1
○ ETAJ	4
<b>SUPRAFATA CONSTRUITA</b>	<b>92.65mp</b>

## SUPRAFETE UTILE

① LIVING & BUCATARIE	28.25mp
② BAIE	4.50mp
③ DORMITOR	12.00mp
④ TERASA	30.35mp
⑤ HOL	4.20mp

**TOTAL SUPRAFETE UTILE** **79.30mp**





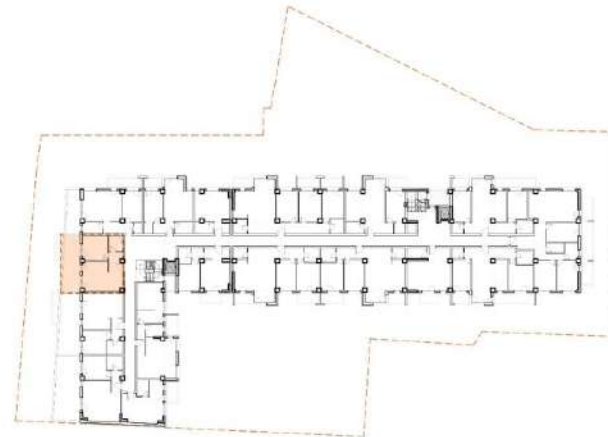
## APARTAMENT 2 CAMERE | TIP M

○ CAMERE	2
○ BAI	1
○ ETAJ	4
<b>SUPRAFATA CONSTRUITA</b>	<b>70.90mp</b>

## SUPRAFETE UTILE

① LIVING & BUCATARIE	25.50mp
② DORMITOR	12.70mp
③ BAIE	4.50mp
④ TERASA	17.65mp

**TOTAL SUPRAFETE UTILE** **60.35mp**



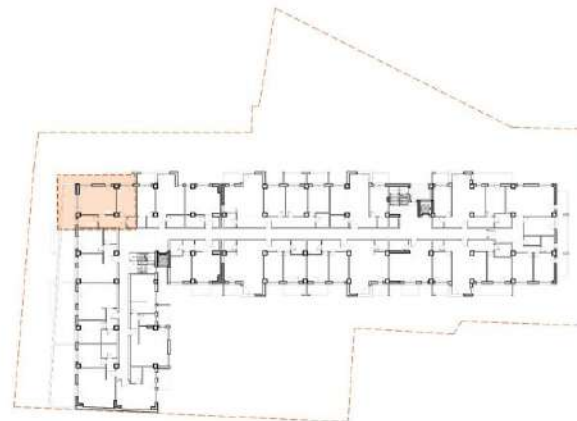


## APARTAMENT 2 CAMERE | TIP N

○ CAMERE	2
○ BAI	1
○ ETAJ	4
<b>SUPRAFATA CONSTRUITA</b>	<b>79.60mp</b>

## SUPRAFETE UTILE

① HOL & DEPOZITARE	8.20mp
② LIVING & BUCATARIE	23.00mp
③ DORMITOR	12.00mp
④ BAIE	4.95mp
⑤ TERASA	11.00mp
⑥ BALCON	6.75mp
<b>TOTAL SUPRAFETE UTILE</b>	<b>65.90mp</b>





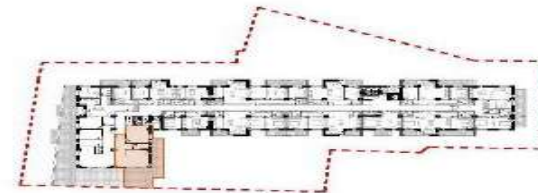
**APARTAMENT 2 CAMERE | TIP O**

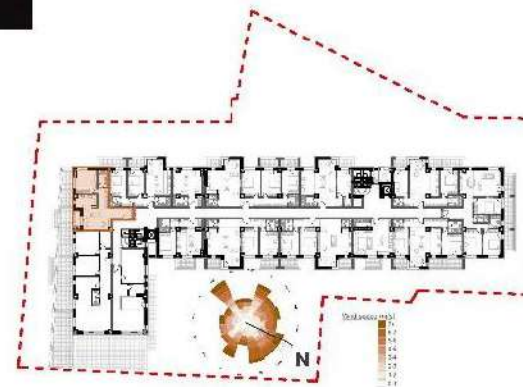
<b>CAMERE</b>	<b>2</b>
<b>BĂI</b>	<b>1</b>
<b>ETAJ</b>	<b>5</b>
<b>SUPRAFAȚĂ CONSTRUITĂ</b>	<b>126.45mp</b>

**SUPRAFEȚE UTILE**

<b>LIVING ROOM + BUCĂTĂRIE</b>	<b>29.80mp</b>
<b>DORMITOR</b>	<b>20.95mp</b>
<b>BAIE</b>	<b>4.40mp</b>
<b>HOL</b>	<b>10.00mp</b>
<b>TERASĂ</b>	<b>41.70mp</b>

**TOTAL SUPRAFEȚE UTILE 106.85mp**





## APARTAMENT 2 CAMERE I TIP P

0 CAMERE 2

0 BĂI 1

0 ETAJ 5

SUPRAFAȚĂ CONSTRUITĂ 68.25mp

## SUPRAFEȚE UTILE

LIVING ROOM + BUCĂTĂRIE 23.75mp

DORMITOR 13.30mp

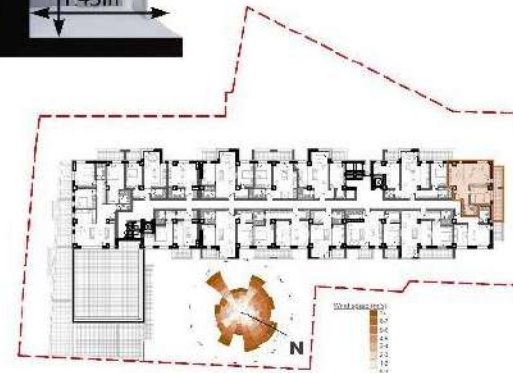
BAIE 4.75mp

HOL 6.75mp

HOL + DEPOZITARE 5.60mp

LOGIE 2.35mp

TOTAL SUPRAFEȚE UTILE 56.50mp



## APARTAMENT 2 CAMERE | TIP Q

0 CAMERE 2

0 BĂI 1

0 ETAJ 6

**SUPRAFAȚĂ CONSTRUITĂ 72.30mp**

### SUPRAFEȚE UTILE

**LIVING ROOM + BUCĂTĂRIE 27.65mp**

**DORMITOR 12.00mp**

**BAIE 4.40mp**

**HOL 4.90mp**

**BALCON 12.40mp**

**TOTAL SUPRAFEȚE UTILE 61.35mp**



**APARTAMENT 2 CAMERE | TIP R**

**0 CAMERE | 2**

**0 BĂI | 1**

**0 ETAJ | 6**

**SUPRAFAȚĂ CONSTRUITĂ | 73.80mp**

**SUPRAFETE UTILE**

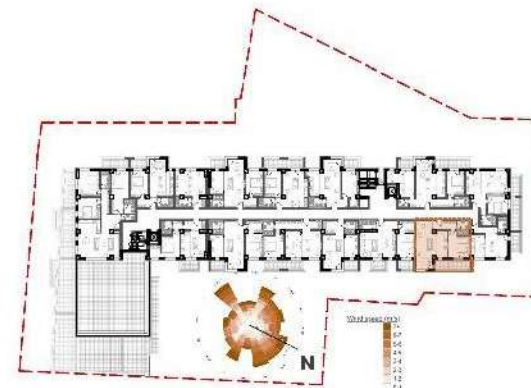
**LIVING ROOM + BUCĂTĂRIE | 30.60mp**

**DORMITOR | 13.65mp**

**BAIE | 4.60mp**

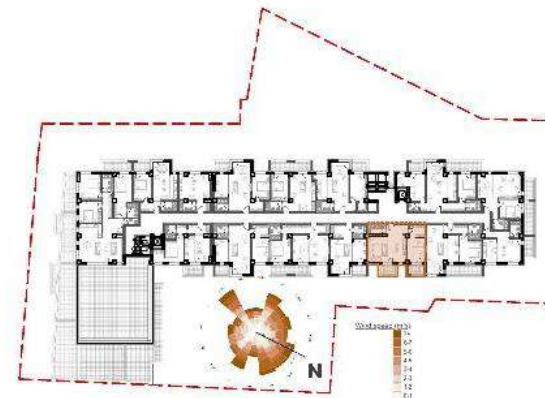
**HOL | 6.05mp**

**BALCON | 8.05mp**



**TOTAL SUPRAFETE UTILE | 62.95mp**





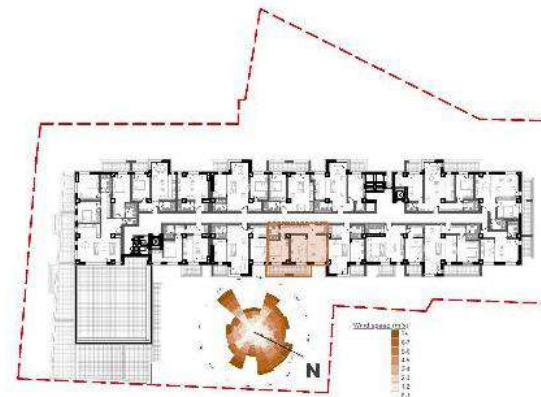
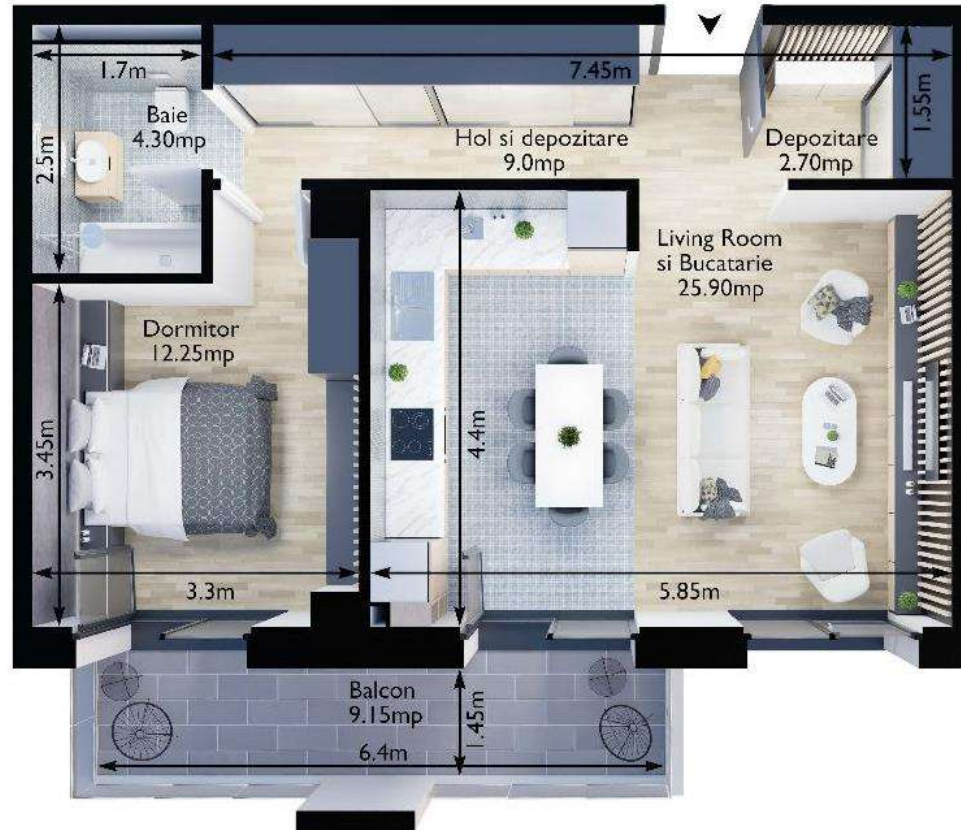
## APARTAMENT 2 CAMERE | TIP S

0 CAMERE	2
0 BĂI	1
0 ETAJ	6
<b>SUPRAFAȚĂ CONSTRUITĂ</b>	<b>69.75mp</b>

## SUPRAFETE UTILE

<b>LIVING ROOM + BUCĂȚĂRIE</b>	<b>25.60mp</b>
<b>DORMITOR</b>	<b>12.40mp</b>
<b>DRESSING</b>	<b>3.95mp</b>
<b>BAIE</b>	<b>4.20mp</b>
<b>HOL</b>	<b>5.40mp</b>
<b>BALCON 1</b>	<b>3.35mp</b>
<b>BALCON 2</b>	<b>3.40mp</b>

**TOTAL SUPRAFETE UTILE 58.30mp**



## APARTAMENT 2 CAMERE | TIP T

0 CAMERE 2

0 BĂI 1

0 ETAJ 6

**SUPRAFAȚĂ CONSTRUITĂ 75.00mp**

### SUPRAFEȚE UTILE

**LIVING ROOM + BUCĂTĂRIE 25.90mp**

**DORMITOR 12.25mp**

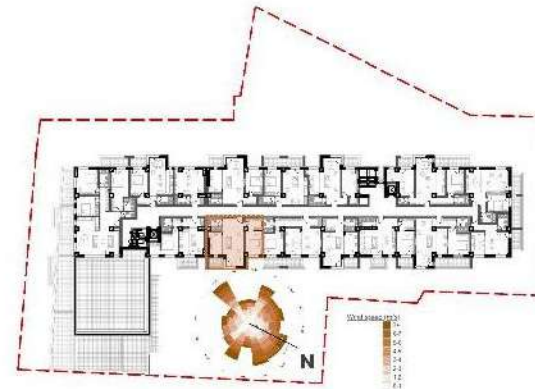
**BAIE 4.30mp**

**HOL + DEPOZITARE 9.00mp**

**DEPOZITARE 2.70mp**

**BALCON 9.15mp**

**TOTAL SUPRAFEȚE UTILE 63.30mp**



## APARTAMENT 2 CAMERE | TIP U

0 CAMERE 2

0 BĂI 1

0 ETAJ 6

**SUPRAFAȚĂ CONSTRUITĂ 69.35mp**

## SUPRAFEȚE UTILE

**LIVING ROOM + BUCĂTĂRIE 29.05mp**

**DORMITOR 12.00mp**

**DRESSING 4.25mp**

**BAIE 4.50mp**

**HOL 5.40mp**

**BALCON 3.35mp**

**TOTAL SUPRAFEȚE UTILE 58.55mp**



## APARTAMENT 2 CAMERE | TIP V

0 CAMERE 2

0 BĂI 1

0 ETAJ 6

SUPRAFAȚĂ CONSTRUITĂ 59.55mp

### SUPRAFEȚE UTILE

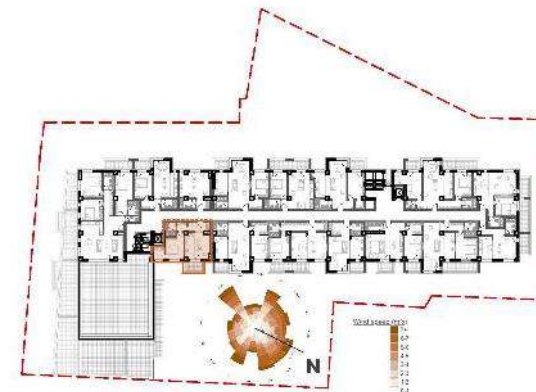
LIVING ROOM + BUCĂTĂRIE 25.05mp

DORMITOR 12.00mp

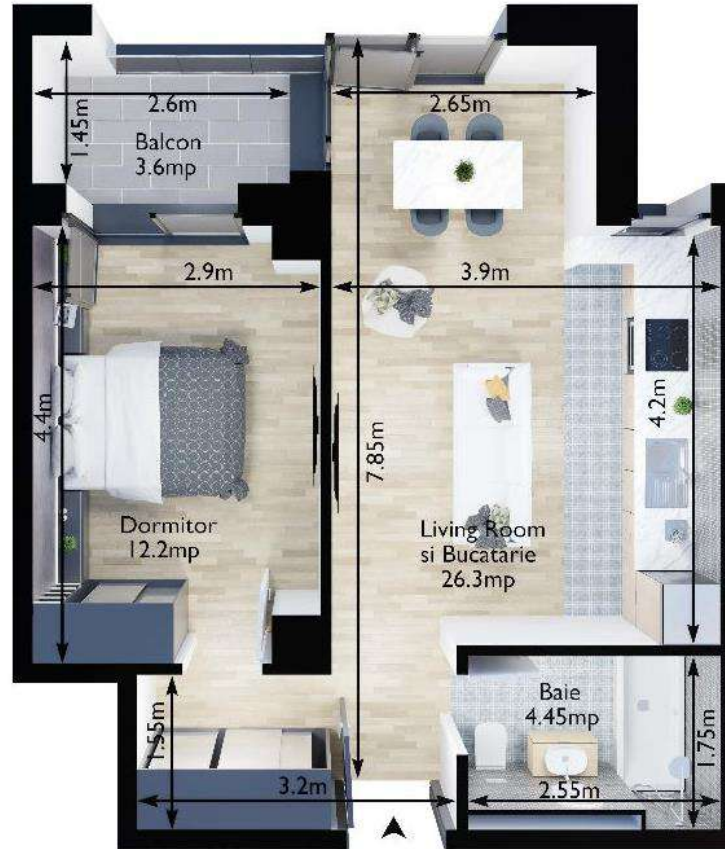
DRESSING 3.70mp

BAIE 4.20mp

BALCON 3.85mp



TOTAL SUPRAFEȚE UTILE 48.80mp



## APARTAMENT 2 CAMERE | TIP W

0 CAMERE 2

0 BĂI 1

0 ETAJ 6

**SUPRAFAȚĂ CONSTRUITĂ 55.10mp**

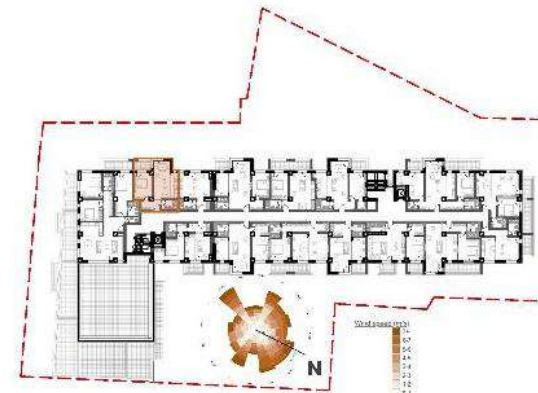
### SUPRAFEȚE UTILE

**LIVING ROOM + BUCĂTĂRIE 26.30mp**

**DORMITOR 12.20mp**

**BAIE 4.45mp**

**BALCON 3.60mp**



**TOTAL SUPRAFEȚE UTILE 46.65mp**



## APARTAMENT 2 CAMERE | TIP X

0 CAMERE 2

0 BĂI 1

0 ETAJ 6

SUPRAFAȚĂ CONSTRUITĂ 68.15mp

## SUPRAFETE UTILE

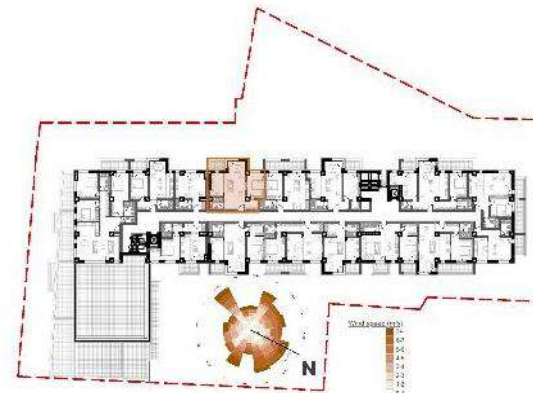
LIVING ROOM + BUCĂTĂRIE 34.45mp

DORMITOR 12.00mp

BAIE 4.50mp

HOL + DEPOZITARE 3.40mp

BALCON 3.35mp



TOTAL SUPRAFETE UTILE 57.70mp



## APARTAMENT 2 CAMERE | TIP Y

0 CAMERE 2

0 BĂI 1

0 ETAJ 6

**SUPRAFAȚĂ CONSTRUITĂ 60.45mp**

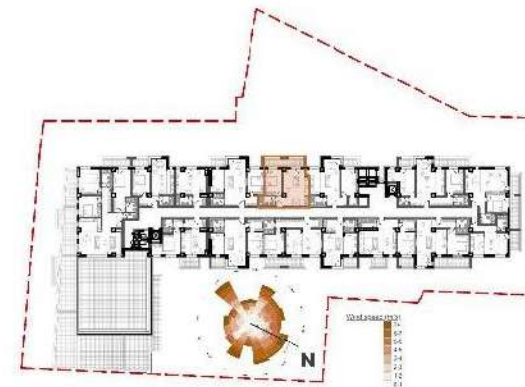
### SUPRAFEȚE UTILE

**LIVING ROOM + BUCĂTĂRIE 25.30mp**

**DORMITOR 12.10mp**

**BAIE 4.45mp**

**BALCON 9.15mp**



**TOTAL SUPRAFEȚE UTILE 51.00mp**



## APARTAMENT 2 CAMERE | TIP Z

0 CAMERE 2

0 BĂI 1

0 ETAJ 6

SUPRAFAȚĂ CONSTRUITĂ 65.25mp

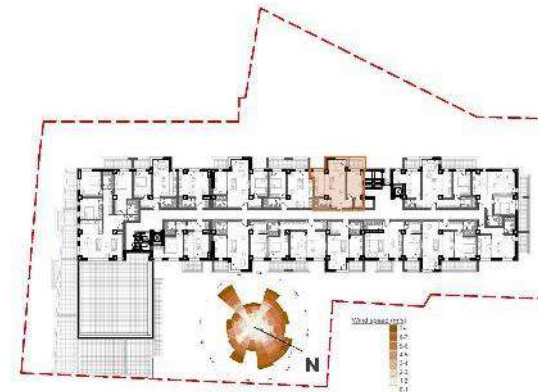
## SUPRAFEȚE UTILE

LIVING ROOM + BUCĂTĂRIE 32.90mp

DORMITOR 14.00mp

BAIE 4.35mp

BALCON 3.35mp



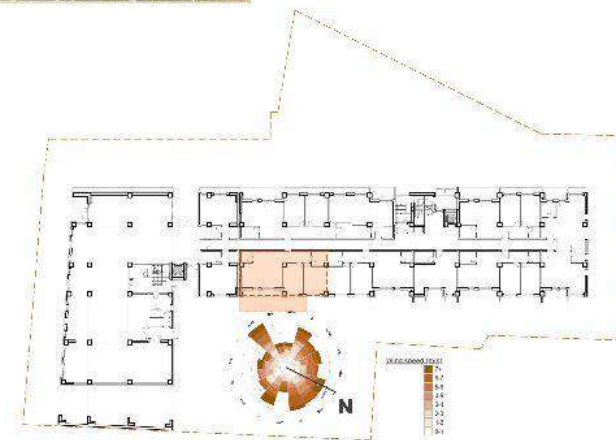
TOTAL SUPRAFEȚE UTILE 54.60mp





# Tipuri de apartamente

APARTAMENT  
3  
CAMERE



**APARTAMENT 3 CAMERE | TIP C**

○ CAMERE	3
○ BAI	2
○ ETAJ	PARTER
<b>SUPRAFATA CONSTRUITA</b>	<b>103.30mp</b>

**SUPRAFETE UTILE**

① LIVING & BUCATARIE	26.40mp
② HOL	6.20mp
③ DORMITOR	12.75mp
④ DORMITOR 2	12.00mp
⑤ BAIE	2.50mp
⑥ BAIE 2	4.15mp
⑦ LOGIE	4.75mp
⑧ CURTE	23.75mp

<b>TOTAL SUPRAFETE UTILE</b>	<b>92.50mp</b>
------------------------------	----------------



**APARTAMENT 3 CAMERE I TIP D**

**0 CAMERE 3**

**0 BĂI 2**

**0 ETAJ 1-6**

**SUPRAFAȚĂ CONSTRUITĂ 99.20mp**

**SUPRAFETE UTILE**

**LIVING ROOM + BUCĂTĂRIE 31.45mp**

**DORMITOR 1 15.15mp**

**DORMITOR 2 12.00mp**

**BAIE 4.70mp**

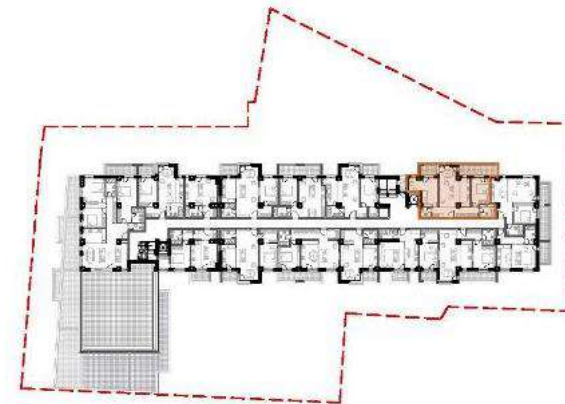
**GRUP SANITAR 2.55mp**

**HOL 5.45mp**

**BALCON 1 3.40mp**

**BALCON 2 8.05mp**

**TOTAL SUPRAFETE UTILE 82.75mp**





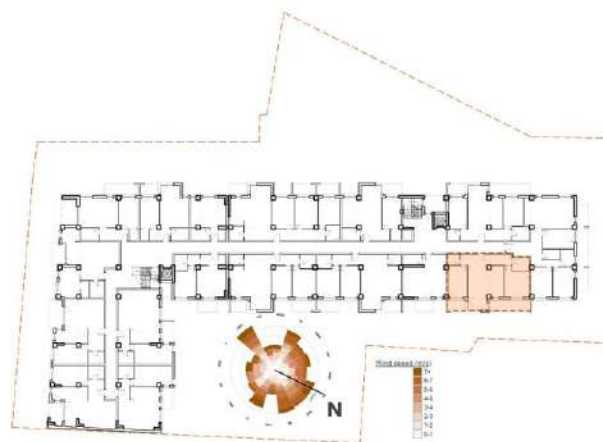
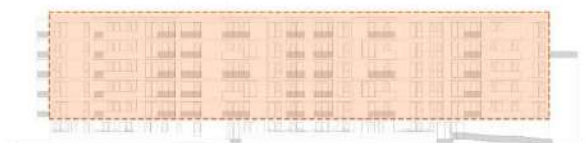
**APARTAMENT 3 CAMERE | TIP E**

○ CAMERE	3
○ BAI	2
○ ETAJ	1-5
<b>SUPRAFATA CONSTRUITA</b>	<b>95.70mp</b>

**SUPRAFETE UTILE**

① LIVING & BUCATARIE	32.35mp
② HOL	5.45mp
③ DORMITOR	13.10mp
④ DORMITOR 2	12.00mp
⑤ BAIE	2.55mp
⑥ BAIE 2	4.55mp
⑦ BALCON 1	3.40mp
⑧ BALCON 2	8.05mp

**TOTAL SUPRAFETE UTILE 81.45mp**





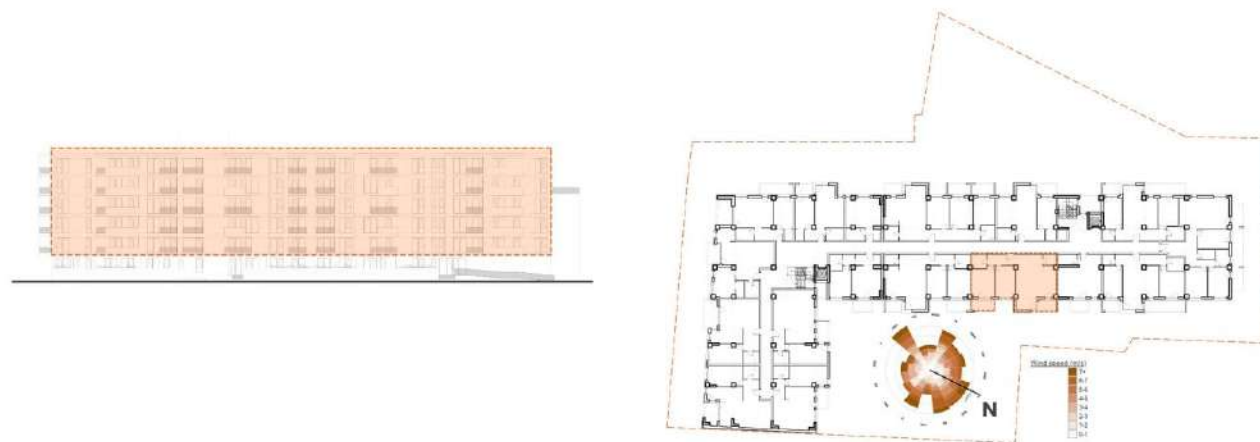
**APARTAMENT 3 CAMERE | TIP F**

○ CAMERE	3
○ BAI	2
○ ETAJ	1-5
<b>SUPRAFATA CONSTRUITA</b>	<b>95.95mp</b>

**SUPRAFETE UTILE**

① LIVING & BUCATARIE	35.00mp
② HOL	6.65mp
③ DORMITOR	12.75mp
④ DORMITOR 2	12.00mp
⑤ BAIE	2.95mp
⑥ BAIE 2	4.30mp
⑦ BALCON 1	3.35mp
⑧ BALCON 2	4.45mp

**TOTAL SUPRAFETE UTILE 81.45mp**



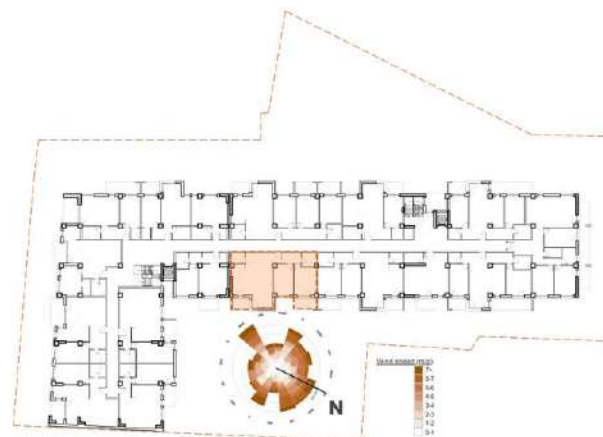


**APARTAMENT 3 CAMERE | TIP G**

○ CAMERE	3
○ BAI	2
○ ETAJ	1-5
<b>SUPRAFATA CONSTRUITA</b>	<b>97.25mp</b>

**SUPRAFETE UTILE**

① LIVING & BUCATARIE	36.25mp
② HOL	6.20mp
③ DORMITOR	12.75mp
④ DORMITOR 2	12.00mp
⑤ BAIE	2.95mp
⑥ BAIE 2	4.15mp
⑦ BALCON 1	3.35mp
⑧ BALCON 2	4.45mp



<b>TOTAL SUPRAFETE UTILE</b>	<b>82.10mp</b>
------------------------------	----------------



**APARTAMENT 3 CAMERE | TIP I**

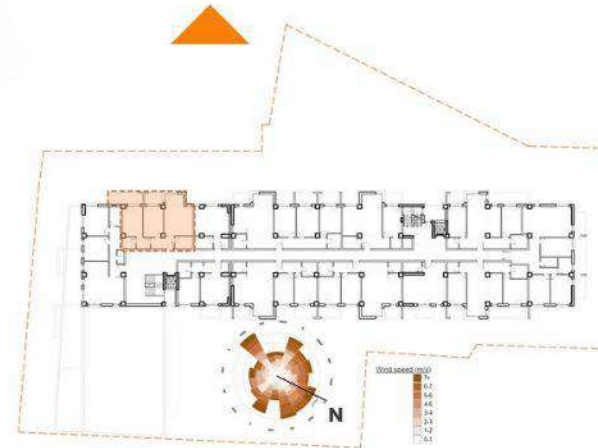
○ CAMERE	3
○ BAI	2
○ ETAJ	5

**SUPRAFATA CONSTRUITA** 86.10mp

**SUPRAFETE UTILE**

① LIVING & BUCATARIE	27.05mp
② BAIE	4.45mp
③ DORMITOR	12.15mp
④ DORMITOR 2	15.10mp
⑤ BAIE	3.00mp
⑥ BALCON 1	3.60mp
⑦ BALCON 2	6.75mp

**TOTAL SUPRAFETE UTILE** 72.10mp





**APARTAMENT 3 CAMERE | TIP J**

**0 CAMERE** 3

**0 BAI** 2

**0 ETAJ** 5

**SUPRAFATA CONSTRUITA** 148.10mp

**SUPRAFETE UTILE**

**LIVING ROOM - BUCĂTĂRIE** 25.30mp

**BUCĂTĂRIE** 8.35mp

**DINING** 6.85mp

**DORMITOR 1** 14.55mp

**DORMITOR 2** 12.10mp

**BAIE** 4.85mp

**GRUP SANITAR** 2.75mp

**HOL + DEPOZITARE** 14.20mp

**TERASĂ** 39.90mp

**TOTAL SUPRAFETE UTILE** 126.85mp







**Tipuri de  
aprtamente**  
**APARTAMENT**  
**4 CAMERE**

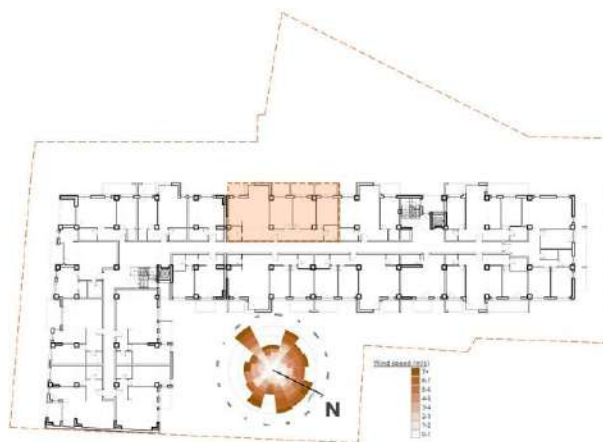


**APARTAMENT 4 CAMERE | TIP B**

○ CAMERE	4
○ BAI	2
○ ETAJ	1-5
<b>SUPRAFATA CONSTRUITA</b>	<b>127.80mp</b>

**SUPRAFETE UTILE**

① HOL & DEPOZITARE	15.25mp
② LIVING & BUCATARIE	29.45mp
③ DORMITOR	12.00mp
④ DORMITOR 2	12.35mp
⑤ DORMITOR 3	12.20mp
⑥ BAIE	3.45mp
⑦ BAIE 2	4.50mp
⑧ BALCON	4.50mp
⑨ BALCON 2	7.70mp
⑩ BALCON 3	4.50mp
<b>TOTAL SUPRAFETE UTILE</b>	<b>105.90mp</b>



### APARTAMENT 4 CAMERE | TIP C

○ CAMERE	4
○ BAI	2
○ ETAJ	1-5
<b>SUPRAFATA CONSTRUITA</b>	<b>125.80mp</b>

### SUPRAFETE UTILE

① HOL & DEPOZITARE	11.80mp
② LIVING & BUCATARIE	35.45mp
③ DORMITOR	13.10mp
④ DORMITOR 2	13.50mp
⑤ DORMITOR 3	12.15mp
⑥ BAIE	3.70mp
⑦ BAIE 2	4.10mp
⑧ BALCON	3.35mp
⑨ BALCON 2	4.45mp
⑩ BALCON 3	4.45mp
<b>TOTAL SUPRAFETE UTILE</b>	<b>106.05mp</b>



**APARTAMENT 4 CAMERE | TIP D**

0 CAMERE	4
0 BĂI	3
0 ETAJ	6
<b>SUPRAFAȚĂ CONSTRUITĂ</b>	<b>268.90mp</b>

**SUPRAFEȚE UTILE**

<b>LIVING ROOM + BUCĂTĂRIE</b>	<b>35.55mp</b>
<b>DORMITOR 1</b>	<b>14.40mp</b>
<b>DORMITOR 2</b>	<b>12.35mp</b>
<b>DORMITOR + DRESSING</b>	<b>17.90mp</b>
<b>BAIE 1</b>	<b>4.75mp</b>
<b>BAIE 2</b>	<b>4.45mp</b>
<b>GRUP SANITAR</b>	<b>2.35mp</b>
<b>HOL</b>	<b>8.65mp</b>
<b>HOL + DEPOZITARE</b>	<b>5.60mp</b>
<b>BALCON</b>	<b>6.70mp</b>
<b>TERASĂ</b>	<b>139.00mp</b>

**TOTAL SUPRAFEȚE UTILE 251.70mp**





EUROPEAN  
PROPERTY  
AWARDS  
DEVELOPMENT



ROLLS-ROYCE  
MOTOR CARS  
AUTHORISED DEALER  
P&A WOOD



BEST RESIDENTIAL  
DEVELOPMENT ROMANIA

Ghica Apartments  
by SC Media City SRL

2021-2022



EUROPEAN  
PROPERTY  
AWARDS  
ARCHITECTURE



ROLLS-ROYCE  
MOTOR CARS  
AUTHORISED DEALER  
P&A WOOD



BEST ARCHITECTURE  
MULTIPLE RESIDENCE  
ROMANIA

Ghica Apartments  
by SC Media City SRL

2021-2022

# Birou Vânzări

## Ghica Apartments



0756 117 875



contact@mediacity.ro



www.ghicaapartments.ro



Str. Dimitrie Grozdea, nr. 10a,  
sector 2, București

## Media City



074 88 90 198



contact@mediacity.ro



www.mediacity.ro



Bdul. Unirii, nr. 27, bl.15, sc. B,  
ap. 38, sector 4, București